

Rapport annuel 2025-2026

# Fiers d'être là pour vous



Nous sommes là pour permettre au plus grand nombre de construire leur vie en confiance.

Pour cela, nous sommes fondés sur des communautés d'entraide humaines, proches et responsables

**C'est notre raison d'être**



Laurence Bauduin,  
Directrice générale

Nous sommes un assureur présent sur tous les risques et nous sommes fiers d'entretenir une relation de confiance durable avec nos sociétaires.

Notre priorité reste l'accompagnement au quotidien et notre ambition demeure d'agir pour les protéger, aujourd'hui comme demain.



Laurent Poupart,  
Président

## Sommaire

<b>Groupama aux côtés de ses sociétaires</b>	p.3
<b>Groupama Nord-Est</b>	p.4
Chiffres Groupama Nord-Est	p.5
<b>Nos valeurs</b>	p.6
Chiffres Groupe	p.7
<b>Nous sommes un assureur préventeur</b>	p.8
<b>Notre entreprise durable</b>	p.9
<b>Notre relation client</b>	p.10
<b>Notre entreprise responsable</b>	p.13
<b>Notre fort ancrage territorial</b>	p.16
<b>Notre gouvernance</b>	
Bureau du Conseil d'Administration	p.18
Comité de Direction Générale	p.19

Notre proximité fait notre force. Dans les moments clés de la vie de nos sociétaires et partout où ils en ont besoin, nous réaffirmons notre promesse : Groupama, toujours là pour moi.

Cette proximité s'exprime également à travers l'exigence que nous portons à la qualité du service rendu. Être mutualiste, c'est garantir à chacun une écoute attentive, une présence concrète et des réponses fiables. C'est cette qualité de service qui nourrit la confiance de nos sociétaires et fait de notre modèle une force au quotidien.

# Groupama aux côtés de ses sociétaires

À travers l'ensemble de ses marchés, Groupama propose des solutions simples, utiles et responsables, renforcées par une relation de proximité et des services pensés pour accompagner durablement ses sociétaires.

## Des solutions sur mesure pour les entreprises et collectivités

**Offres et services clés :** assurances dommages, responsabilité civile, cyber, protection des salariés, services de santé (Welii, Gestes qui sauvent...), assurance juridique et conseils pour les collectivités (Cab'assur), alertes météo (Predict) et accompagnement prévention.

## Un accompagnement des artisans, commerçants et indépendants

**Offres et services clés :** des solutions spécifiques en fonction de l'activité professionnelle (café/hôtels/restaurants, BTP, automobile, commerces...)

## Partenaire historique du monde agricole et viticole, aux côtés des exploitants face aux nouveaux défis

**Offres et services clés :** assurances climatiques, projets d'énergies renouvelables, transmission d'exploitation, assurance bâtiments et matériels, accompagnement de terrain, conseils et prévention.

## Toujours là pour les familles

**Offres et services clés :** assurance habitation, auto, santé et prévoyance, assistance, espace client digital, actions locales de prévention (conférences santé, risques routiers, gestes qui sauvent) et services d'accompagnement (Crédit Désirio, Box habitat, partenaires de santé Sévéane...)



**1<sup>er</sup>**  
assureur du monde agricole et des communes



**2<sup>e</sup>**  
assureur santé individuelle



**3<sup>e</sup>**  
assureur habitation



**4<sup>e</sup>**  
assureur prévoyance individuelle



**5<sup>e</sup>**  
assureur automobile



**10<sup>e</sup>**  
assureur généraliste en France

# Groupama Nord-Est



## Assureur mutualiste de proximité

Enraciné dans le tissu économique et social, proche de ses sociétaires, Groupama Nord-Est est, par sa structure mutualiste, un acteur engagé dans l'initiative locale et un contributeur clé de l'animation et du développement de son territoire. La mutuelle s'appuie sur ses 1 539 administrateurs de Caisses locales pour renforcer le lien social avec ses sociétaires et encourager la solidarité près de chez soi en phase avec les valeurs et la « Raison d'être » de l'entreprise.

Acteur économique fortement impliqué dans la vie de sa région, Groupama Nord-Est développe une large gamme de produits d'assurance, d'épargne, ainsi que des services destinés aussi bien aux particuliers, qu'aux professionnels ou entreprises et aux collectivités locales.

**La Caisse régionale Nord-Est couvre 6 départements : l'Aisne, les Ardennes, l'Aube, la Marne, le Nord et le Pas-de-Calais.**

Avec son siège régional situé à Reims et un ancrage dans chacun de ses départements grâce à ses 74 agences, ses pôles de gestion et son réseau commercial, Groupama Nord-Est emploie près de 1 285 collaborateurs.

## Acteur majeur sur son territoire

Groupama Nord-Est s'engage dans des initiatives de responsabilité sociale et sociétale pour un développement durable à travers de nombreuses actions de sensibilisation et de prévention.

Groupama Nord-Est met en œuvre une responsabilité en tant qu'employeur en développant une politique ressources humaines fondée sur l'innovation et sur l'engagement de ses collaborateurs. En 2025, ce sont 253 recrutements qui ont été réalisés sur l'ensemble de ses 6 départements.



Clients et sociétaires

**273 277**



Élus

**1 539**



Salariés

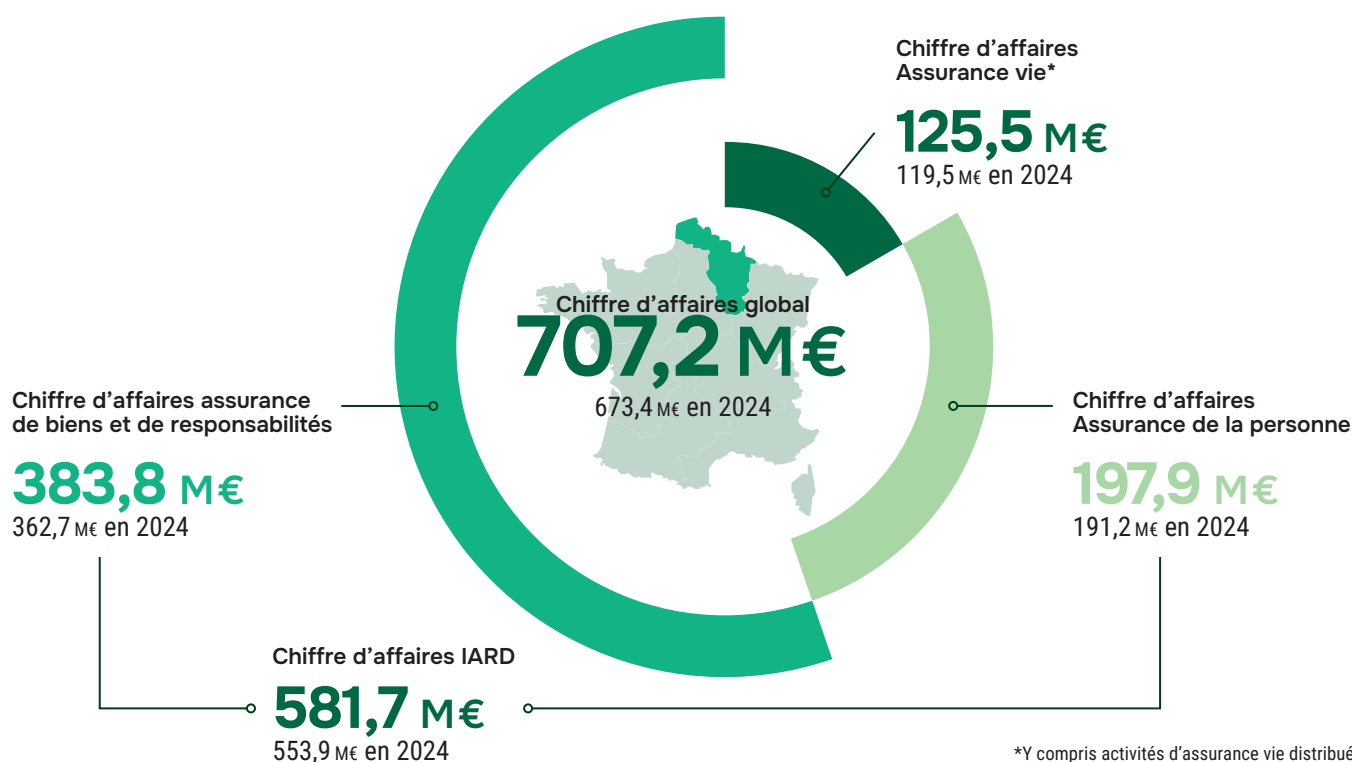
**1 285**



Agences

**74**

# Groupama Nord-Est en chiffres



\*Y compris activités d'assurance vie distribuées

Résultat social

**22,6 M€**

18,3 M€ en 2024

Indemnisations

**335,3 M€**

365,4 M€ en 2024

Contribution aux comptes du Groupe

**24,9 M€**

21,8 M€ en 2024

Ratio combiné

**95,1 %**

97,4 M€ en 2024

Capitaux propres

**650,4 M€**

629,7 M€ en 2024

Certificats mutualistes (encours)

**42,5 M€**

42,5 M€ en 2024

# Nos valeurs

## Être là, partout où nous pouvons agir

Pionnier de l'engagement dans les territoires, le mutualisme de Groupama place l'engagement, construit autour de trois valeurs, au centre de sa démarche :

■ **la proximité dans les faits et dans les actes : à travers nos agences, Caisses locales, collaborateurs et élus sur le terrain.**

■ **la responsabilité partagée par l'ensemble des acteurs :**

- au niveau local, avec des représentants élus qui approuvent les comptes, formulent remarques et suggestions lors des Assemblées générales
- aux niveaux régional et national avec des réflexions collectives à chaque échelon pour les prises de décision importantes, par un engagement collectif au service de la performance économique et sociale.

■ **la solidarité, tant financière qu'humaine, qui s'exprime au quotidien par des engagements forts à plusieurs niveaux :**

- des opérations de mécénat, de prévention et des partenariats régionaux et sportifs
- un système de réassurance interne pour mutualiser les risques et optimiser les coûts
- la sélection des risques et la mobilisation des réseaux en cas de catastrophes naturelles.



**Depuis plus de 100 ans, le Groupe Groupama fonde son action sur des valeurs humanistes intemporelles, pour permettre au plus grand nombre de construire leur vie en confiance. Il s'appuie sur des communautés d'entraide humaines, proches, optimistes et responsables, et sur une gouvernance stable et solide.**



## Protéger et accompagner nos sociétaires

### À Groupama Nord-Est :

- **929** visites de prévention technique réalisées
- **76** élus estimateurs formés pour renforcer le processus d'indemnisation de nos sociétaires en cas de sinistre
- Alertes climatiques : **+ 2 millions** de mails et **565 771** SMS envoyés à nos sociétaires.

**À ces principes d'actions communes à tous les systèmes mutualistes et qui irriguent toute l'activité du Groupe, s'ajoute la performance : pour satisfaire nos clients, nous devons offrir le meilleur service au meilleur prix, ce qui suppose une nécessaire performance économique durable.**

# Chiffres Groupe

Chiffre d'Affaires combiné

**20 Mds€**

18,5 Mds€ en 2024

Assurance de la personne

**10 Mds€**

9 Mds€ en 2024

Résultat net

**1 Md€**

961 M€ en 2024

Assurance des biens et responsabilités

**9,8 Mds€**

9,2 Mds€ en 2024

Activités financières

**279 M€**

246 M€ en 2024



**12,5**

Millions de clients et sociétaires



**26 000**

Élus



**32 000**

Collaborateurs



**9**

Caisses régionales



**2 300**

Caisses locales



**9**

Pays (hors France)

# Nous sommes un assureur préventeur

## ■ Prévenir, c'est protéger

La sécurité routière, Groupama Nord-Est l'a fait vivre toute l'année dans ses 6 départements ! Voiture tonneau pour marquer les esprits, ateliers Centaure pour apprendre à maîtriser son véhicule et anticiper les risques, manipulations de trottinettes électriques pour rappeler règles et apprendre les bons réflexes... Grâce à ses collaborateurs et élus, l'assureur mutualiste multiplie les animations interactives et sensibilise chaque usager pour des trajets plus sûrs, partout et pour tous.



## ■ Gestes qui sauvent : Groupama Nord-Est renforce son engagement aux côtés des territoires

Depuis 2021, Groupama Nord-Est poursuit un objectif simple : permettre au plus grand nombre d'acquiescer les bons réflexes pour sauver des vies. Avec déjà plus de 22 000 personnes formées et 1 900 sessions organisées, l'action se poursuit sur l'ensemble de nos 6 départements. Ces sessions, entièrement offertes et financées par les Caisses locales de Groupama Nord-Est, s'adressent à tous : grand public, associations et collectivités, mais aussi entreprises et partenaires locaux.

Parmi ces partenariats, celui mené avec le Syndicat Général des Vignerons de Champagne illustre parfaitement la volonté commune d'agir en proximité. Une démarche qui renforce la sécurité de tout un secteur professionnel.

→ **Trouvez une formation près de chez vous !**

## ■ Un partenariat autour de la prévention routière

La Fédération Groupama de la Marne a noué un partenariat avec la préfecture pour dynamiser la sécurité routière. Plusieurs actions ont été conduites telles que l'opération « Civil'été » pour proposer aux automobilistes en infraction un parcours de prévention en alternative au paiement de l'amende. Une autre intervention a été organisée à la sortie d'un établissement nocturne, avec la voiture tonneau du Centre Centaure pour sensibiliser les jeunes conducteurs aux risques liés à l'alcool au volant et au port de la ceinture de sécurité. Ces initiatives s'inscrivent dans un contexte de hausse de la mortalité routière, avec 338 décès enregistrés en juillet 2025 en France métropolitaine, soit une augmentation de 23 % par rapport à juillet 2024.

Le partenariat a été reconduit pour 2026 avec un volet dédié à la sécurité des nouvelles mobilités.



# 606

actions de prévention en 2025

# 32 839

personnes sensibilisées en prévention routière, santé, Gestes qui sauvent...

# Notre entreprise durable

## ■ Une innovation locale au service d'un meilleur environnement de travail

Dans une démarche environnementale, Groupama Nord-Est a installé, dans les locaux du Centre de Relation Client, une machine de purification de l'air développée par Bioteos. Cette solution innovante repose sur un procédé naturel de bio-filtration utilisant des algues pour capter et dégrader les polluants présents dans l'air intérieur, contribuant ainsi à un environnement de travail plus sain.

Lauréate des Trophées Pros Groupama, cette entreprise illustre le dynamisme et la capacité d'innovation du territoire. En intégrant cette solution dans ses locaux, Groupama Nord-Est soutient l'économie locale tout en améliorant le quotidien de ses collaborateurs et en agissant concrètement pour l'environnement.



## ■ Des nouveaux bureaux pour les collaborateurs !

Groupama Nord-Est a lancé la rénovation de l'un de ses bâtiments situé à Reims, avec un objectif clair : proposer un site plus durable et plus agréable pour les collaborateurs de la DECC (Direction Entreprises, Collectivités et Courtage).

Isolation thermique renforcée, modernisation, optimisation de l'éclairage et des équipements techniques : ces améliorations visent à réduire l'empreinte énergétique du bâtiment tout en améliorant les conditions de travail.

Ce projet s'inscrit pleinement dans la stratégie de transition écologique de Groupama Nord-Est. En investissant dans un bâtiment plus sobre et performant, l'entreprise agit concrètement pour concilier performance économique et responsabilité environnementale.

## ■ En route pour une mobilité plus propre

Dans le cadre de son projet de décarbonation, Groupama Nord-Est accélère sa transition écologique et s'engage pour une flotte de véhicules 100 % électrique d'ici 2028, en lien avec les ambitions du Groupe Groupama.

L'objectif est de réduire significativement les émissions de CO<sub>2</sub> liées aux déplacements professionnels et de limiter l'empreinte environnementale de l'entreprise. À terme, ce sont 450 véhicules de fonction qui seront progressivement remplacés par des modèles électriques.

Ce déploiement s'accompagne de l'installation de bornes de recharge sur les sites de l'entreprise ainsi que d'un dispositif d'information et de formation pour les collaborateurs, afin de faciliter l'adoption de ces nouveaux usages et d'ancrer durablement une mobilité plus responsable.



# Notre relation client

## ■ La culture client au cœur de la stratégie de Groupama Nord-Est

Dans un environnement en constante évolution, la qualité de la relation avec les sociétaires constitue un levier stratégique majeur. Pour Groupama Nord-Est, la culture client est essentielle : elle est au cœur de sa stratégie.

### Les "Journées Esprit Client" : un temps fort fédérateur

Pour ancrer durablement cette dynamique, Groupama Nord-Est déploie des Journées Esprit Client. Ces temps forts ont pour ambition de rassembler les collaborateurs autour des enjeux de satisfaction, d'écoute et d'amélioration continue.

**Au programme** : partage de bonnes pratiques, retours d'expérience et échanges transverses. L'objectif est double : renforcer la compréhension des attentes des sociétaires et encourager une culture de responsabilité collective face à l'expérience client.

Après une première édition 2025 réussie, les Journées Esprit Client ont vocation à s'inscrire durablement dans le calendrier de Groupama Nord-Est et seront reconduites en 2026 afin d'ancrer toujours davantage la culture client au cœur des pratiques.



**74 agences**  
proches de chez vous



## ■ Renforcer la relation avec nos sociétaires

Le nouveau programme de fidélité de Groupama Nord-Est marque une étape importante dans notre relation clients. Pensé comme un véritable engagement de long terme, ce dispositif vise à reconnaître la fidélité, à récompenser les comportements vertueux et à accompagner nos sociétaires dans les moments qui comptent.

Groupama Nord-Est renforce ainsi son engagement d'être présent dans les moments clés, valoriser la confiance renouvelée de ses sociétaires et enrichir durablement l'expérience client.

En apportant des bénéfices concrets, lisibles et personnalisés, le programme renforce la relation de confiance entre Groupama Nord-Est et ses sociétaires. Groupama Nord-Est affirme plus que jamais son rôle d'assureur mutualiste de proximité.

### ■ Assureur n°1 des agriculteurs

Assureur leader du monde agricole depuis plus de 100 ans, Groupama accompagne toutes les agricultures et protège les exploitations avec des solutions complètes en assurance, gestion de patrimoine et prévention, couvrant à la fois les besoins professionnels et privés. À l'écoute des évolutions du métier, l'entreprise propose désormais une offre dédiée à la diversification : énergies renouvelables, transformation, vente directe, tourisme... Un soutien concret pour accompagner la modernisation du monde agricole.



Groupama Nord-Est accompagne les transitions énergétiques et assure plus de

**1 250**  
installations  
d'énergies renouvelables



**3/4**  
de nos clients se  
déclarent prêts  
à nous recommander

### ■ Gaïa, l'intelligence artificielle au service de l'expérience sociétaire

Dans le cadre de sa démarche d'innovation, Groupama Nord-Est a lancé Gaïa, un projet basé sur l'intelligence artificielle visant à améliorer l'orientation des appels entrants et la qualité de la relation sociétaire. Grâce à l'analyse en temps réel des demandes exprimées par les sociétaires, Gaïa permet d'orienter chaque appel vers le service le plus adapté dès le premier contact, contribuant ainsi à fluidifier les parcours et simplifier les démarches. Actuellement en phase de déploiement, le projet fait l'objet d'une expérimentation en conditions réelles afin d'en affiner les performances. Avec Gaïa, le projet confirme sa volonté de mettre l'innovation technologique au service d'une relation sociétaire plus efficace et de ses métiers.



# Notre relation client

## ■ **Marché des collectivités : une dynamique stratégique au cœur des territoires**

Acteur mutualiste historiquement ancré dans les territoires, Groupama Nord-Est maintient sa position de leader du marché des collectivités sur ses 6 départements.

Les collectivités, et en particulier les communes de moins de 10 000 habitants, cœur de cible de Groupama Nord-Est, sont confrontées à des risques croissants. La fréquence des événements climatiques s'intensifie et les risques sociétaux (émeutes, mouvements populaires, troubles à l'ordre public) pèsent de plus en plus sur les territoires. À cela s'ajoutent des enjeux forts de gestion de crise : les maires et les élus sont souvent en première ligne pour gérer des situations exceptionnelles.

Groupama Nord-Est dispose de solutions adaptées pour accompagner les collectivités dans la prévention et la gestion de ces risques, et s'appuie sur un réseau proactif et fortement implanté dans le territoire. Cette capacité à conjuguer ancrage territorial et expertise technique constitue un levier différenciant sur un marché en pleine évolution.

### **Les élections municipales : un temps fort différenciant**

Les élections municipales, des 15 et 22 mars 2026, ont marqué un temps fort pour les 34 816 collectivités territoriales françaises. Pour Groupama Nord-Est, premier assureur des collectivités sur notre territoire, ces élections ont représenté bien plus qu'un simple rendez-vous institutionnel : c'était un moment clé pour renforcer notre position, accompagner les nouveaux élus et développer l'activité.



**2 005**  
communes assurées à  
Groupama Nord-Est



**1<sup>er</sup> assureur**  
des collectivités  
sur le territoire

# Notre entreprise responsable

## ■ Certifié Top Employer !

### 6 ans de certification & de transformations

Cette distinction internationale, qui récompense les organisations plaçant leurs collaborateurs au cœur de leur stratégie, confirme la qualité des pratiques RH de Groupama Nord-Est.

Autant d'initiatives portées par les équipes RH et incarnées au quotidien par l'ensemble des collaborateurs. Ces 6 dernières années, Groupama Nord-Est a fait évoluer sa culture, ses outils et ses façons de travailler, avec une mobilité interne plus fluide, une expérience collaborateur renforcée, un parcours de formation structurant pour les managers, un développement des compétences accéléré et une politique qualité de vie au travail encore plus structurée.



## ■ Un collectif engagé et fier

Les résultats de la 9<sup>e</sup> édition du Baromètre d'Opinion Groupe, réalisée par IPSOS, témoignent d'un engagement toujours élevé chez les collaborateurs de Groupama Nord-Est. Ils expriment une forte fierté d'appartenir au Groupe et se reconnaissent pleinement dans les valeurs mutualistes qui guident l'entreprise. Leur motivation à contribuer à la satisfaction des clients ainsi qu'aux transformations en cours confirme que l'esprit collectif reste l'un des atouts majeurs de Groupama Nord-Est.



**88%**  
des collaborateurs  
sont fiers de travailler  
au sein du Groupe

## ■ Une marque employeur portée par les équipes

Groupama poursuit le déploiement de sa marque employeur, conçue pour renforcer l'attractivité du Groupe et affirmer son identité fondée sur l'humain. La campagne met en avant les "belles histoires" vécues par les collaborateurs et illustre la signature "Être là pour les autres, j'ai décidé d'en faire mon métier".

Des collaborateurs deviennent ambassadeurs de la marque. Leurs témoignages contribuent à renforcer la crédibilité et l'authenticité du message.

Pour Groupama Nord-Est, cette dynamique soutient les actions de recrutement, renforce la fierté d'appartenance et valorise l'engagement des équipes sur tout le territoire.

[Voir la vidéo](#)



# Notre entreprise responsable

## ■ "Fiers d'être toujours là pour vous" Un moment de fierté collective

Le 24 avril 2025, près de 1 800 collaborateurs et élus de Groupama Nord-Est étaient réunis pour un événement exceptionnel : le "Super Grand RDV". Ce rassemblement d'une ampleur inédite a marqué un moment fort de cohésion et a permis de lancer officiellement le nouveau projet d'entreprise "Fiers d'être toujours là pour vous", qui guidera la dynamique de Groupama Nord-Est pour la période 2025-2027.

Ce nouveau projet repose sur trois axes prioritaires : fierté, expérience client, performance, complétés par trois axes transverses : durabilité, ressources humaines et prévention.

Au cœur de cette dynamique, la fierté occupe une place centrale : fierté d'appartenir à une entreprise mutualiste engagée, fierté du travail accompli au service des sociétaires, fierté d'agir collectivement pour faire évoluer Groupama Nord-Est.

Ce rassemblement d'envergure a ainsi donné une impulsion forte au projet, en rappelant que la réussite de Groupama Nord-Est s'appuie avant tout sur l'engagement et la cohésion de ses collaborateurs et élus.



Mobilisation des collaborateurs autour d'une collecte de jouets pour une association locale.

## ■ Une semaine pour célébrer nos valeurs mutualistes

**Du 1<sup>er</sup> au 8 décembre 2025, Groupama Nord-Est a organisé sa première Semaine du Mutualisme, déployée sur l'ensemble de nos départements.**

Cette initiative a mis à l'honneur nos valeurs fondamentales – solidarité, responsabilité et proximité – ainsi que le rôle essentiel joué par nos élus.

Portée par une mobilisation conjointe des élus et des collaborateurs, cette semaine a permis au grand public, aux sociétaires et aux équipes internes de mieux comprendre les missions des élus, leur présence sur le terrain et leur contribution au fonctionnement de notre modèle mutualiste.

### Une dynamique collective sur tout le territoire

La solidarité a été particulièrement mise à l'honneur avec de nombreuses initiatives : collectes de jouets au profit d'associations à l'approche de Noël, et, plus original, une collecte de croquettes en faveur des refuges animaux dans le Pas-de-Calais. Cette première édition a démontré toute la richesse de l'engagement de nos élus et la force du mutualisme sur le territoire.

### Au total, 95 actions ont été menées dans nos agences et sur nos sites :

rencontres, animations, ateliers, temps d'échanges... autant d'occasions de valoriser l'engagement local.

**Un engagement durable contre les maladies rares**

Depuis plus de 25 ans, la Fondation Groupama agit aux côtés des acteurs mobilisés contre les maladies rares. Elle soutient leurs projets, favorise les synergies et concentre son action sur deux priorités : **faire progresser la recherche et améliorer la vie des malades.**

Fidèle à cet engagement, Groupama Nord-Est se mobilise chaque année dans ses six départements en organisant des **balades et événements solidaires** au profit des associations locales et des projets de recherche. Actuellement, Groupama Nord-Est soutient deux initiatives majeures : un projet du **CHU de Lille** dédié au dépistage des difficultés sociales chez les enfants atteints de maladies neurodéveloppementales rares et l'association **Handigab**, engagée dans la création d'un centre d'éducation conductive pour enfants polyhandicapés dans le Nord.

Depuis 2009, l'engagement de Groupama Nord-Est dans la lutte contre les maladies rares, c'est...

**268**  
balades et événements solidaires

**22 623**  
marcheurs

**390 016 €**  
de dons collectés

**4**  
projets régionaux soutenus



# Notre fort ancrage territorial

## ■ Une année riche en événements Groupama-FDJ United !

### Groupama Nord-Est célèbre le Tour de France avec deux Fan Zones animées

À l'occasion des étapes 2 et 3 du Tour de France, Groupama Nord-Est a réuni partenaires agricoles et collectivités pour créer **deux Fan Zones : une à Montreuil dans le Pas-de-Calais et une à Hardifort, dans le Nord**. Le cyclisme a une nouvelle fois permis de rassembler habitants, partenaires et collectivités dans un esprit convivial et fédérateur.

Engagé dans le cyclisme depuis 2018, Groupama affirme ainsi son attachement à un sport populaire, proche des territoires et de ses valeurs mutualistes.

Au-delà du Tour, **11 courses** ont eu lieu sur le territoire Nord-Est. Elles ont également offert l'opportunité d'inviter **75 sociétaires et partenaires** à découvrir les coulisses de l'équipe. Une parenthèse conviviale au cœur du staff Groupama-FDJ United.

### Ton club, Ton Maillot : plus de 15 000 tenues offertes en 5 saisons

Acteur majeur du cyclisme professionnel depuis la création de l'Équipe cycliste Groupama-FDJ, Groupama s'engage également activement dans les départements aux côtés des clubs amateurs. En soutenant 8 clubs du territoire avec un don de 160 tenues au total pour cette cinquième saison, Groupama Nord-Est réaffirme son soutien auprès de ceux qui portent et animent avec ferveur cette passion du vélo au sein de chaque club.



## ■ Un ancrage territorial renforcé grâce à des partenariats variés

En 2025, Groupama Nord-Est a développé sa présence au cœur des territoires en accompagnant plus de 150 associations, entreprises et acteurs locaux à travers des partenariats et actions de mécénat.

Fidèle à sa vocation mutualiste, l'entreprise soutient une grande diversité d'initiatives : événements sportifs, projets culturels, actions de prévention, manifestations agricoles ou encore projets solidaires. Cette pluralité illustre la volonté de Groupama Nord-Est de rester aux côtés de tous ceux qui font vivre la région.

En s'engageant aux côtés de ces partenaires, Groupama Nord-Est contribue à dynamiser la vie locale et affirme, année après année, un ancrage territorial solide et durable.

## ■ Présence de Groupama Nord-Est sur les foires et salons du territoire

Chaque année, Groupama Nord-Est participe aux grands rendez-vous régionaux. En 2025, les collaborateurs et élus de l'entreprise étaient présents à Châlons-en-Champagne, La Capelle, Sedan ou Hazebrouck : autant d'occasions pour rencontrer le public, affirmer notre présence dans les territoires et diffuser notre message essentiel, la prévention. Nos stands proposent des animations ludiques et pédagogiques autour de la sécurité routière, de la cybersécurité ou de l'alcoolémie, pour sensibiliser le plus grand nombre. De vrais temps forts qui renforcent notre proximité avec les sociétaires et le grand public.



## ■ Recrutement d'élus

L'année a été marquée par une dynamique renforcée de recrutement et de renouvellement des élus de nos 178 Caisses locales. Cette démarche s'inscrit dans la volonté de garantir une représentation active, diversifiée et pleinement engagée dans la conduite des actions auprès de nos sociétaires et autres acteurs du territoire.

Les campagnes de recrutement menées auprès de nos sociétaires ont permis d'identifier de nouveaux profils souhaitant s'investir dans la vie mutualiste. Plusieurs temps forts ont été organisés afin de présenter les missions, rôles et responsabilités liés au rôle d'élu. Ces rencontres ont favorisé une meilleure compréhension des fonctions et ont permis le recrutement de plus de 50 élus au sein des Conseils d'administration.

Un parcours de formation est par la suite proposé à tous les nouveaux élus afin de leur fournir toutes les clés de réussite dans leur nouvelle mission.

## ■ Groupama Nord-Est partenaire du LOSC

En 2026, Groupama Nord-Est renforce son ancrage territorial en devenant **Supporter Officiel du LOSC**. Ce partenariat avec l'un des clubs de football emblématiques de la région accroît notre visibilité au cœur de la métropole lilloise et s'inscrit pleinement dans notre volonté d'être encore davantage présents aux côtés des habitants et des acteurs locaux.

Ce sponsoring s'inscrit dans une dynamique déjà bien engagée : en 2025, nous avons soutenu **une quarantaine de partenariats sportifs** sur l'ensemble de notre territoire, témoignant d'un engagement durable en faveur du sport local.

Nous partageons avec le LOSC des valeurs fortes : esprit d'équipe, performance, solidarité, ancrage régional, qui résonnent pleinement avec notre modèle mutualiste.

Avec ce partenariat, nous confirmons notre rôle d'acteur engagé, présent sur tous les terrains aux côtés des territoires, des sociétaires et de nos partenaires.



# Notre gouvernance

## Notre Bureau du Conseil d'Administration



De gauche à droite

**Laurent Poupart** Président / **Patricia Dutoit** Nord / **Nathalie Hauchard** Ardennes  
**Jacques Louchart** Pas-de-Calais / **Hugues Pereira** Marne / **Carole Rivaller** Aisne / **Thierry Miquet** Aube

## Notre Conseil d'Administration Groupama Nord-Est

### Pas-de-Calais

Christophe Saudmont

### Aisne

Stéphane Boullon  
Daniel Fasquel

### Aube

Line Legout  
Audrey Oudart

### Nord

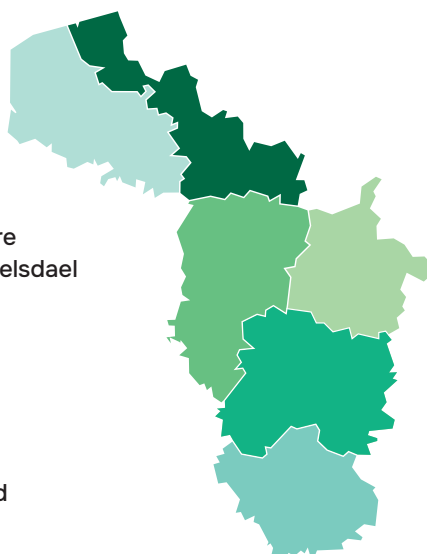
Christian Delbaere  
Marie-Anne Hemelsdael

### Ardennes

Pierre Demissy  
Xavier Pellerin

### Marne

Dorothee Boulard  
Céline O'Doard



## | Notre Comité de Direction Générale



**Laurence Bauduin**  
Directrice Générale



**Sylvain Cuinet**  
Directeur Transformation et  
Systèmes d'Information



**Jean-François Lemaire**  
Directeur Assurance



**François Lagrange**  
Directeur Finance et Risques



**Vincent Lizet**  
Directeur de la Vie Mutualiste  
et des Relations Publiques



**Laurent Louis**  
Directeur Relation Clients



**David Luce**  
Directeur Audit Interne  
& Transversalité



**Camille Marre**  
Directrice Expérience Clients



**Julie Mazeaud**  
Secrétaire Générale



**Stéphane Weil**  
Directeur Durabilité, Institutionnel,  
Ressources Humaines et Communication



# Groupama Nord-Est

Sociétaires	Caisses locales	Administrateurs	Salariés	Agences
<b>273 277</b>	<b>178</b>	<b>1 539</b>	<b>1 285</b>	<b>74</b>

## Pas-de-Calais

Sociétaires	<b>63 052</b>
Caisses locales	<b>60</b>
Administrateurs	<b>482</b>
Agences	<b>20</b>
Salariés	<b>213</b>

## Nord

Sociétaires	<b>67 729</b>
Caisses locales	<b>26</b>
Administrateurs	<b>176</b>
Agences	<b>17</b>
Salariés	<b>197</b>

## Marne-Ardennes

Sociétaires	<b>72 917</b>
Caisses locales	<b>40</b>
Administrateurs	<b>409</b>
Agences	<b>15</b>
Salariés	<b>235</b>

## Aisne

Sociétaires	<b>36 063</b>
Caisses locales	<b>23</b>
Administrateurs	<b>228</b>
Agences	<b>13</b>
Salariés	<b>133</b>

## Aube

Sociétaires	<b>29 382</b>
Caisses locales	<b>28</b>
Administrateurs	<b>232</b>
Agences	<b>9</b>
Salariés	<b>105</b>

## Siège régional

Salariés	<b>402</b>
----------	------------

## Caisse locale Entreprises, Courtage et Partenariats

Sociétaires	<b>6 607*</b>
Administrateurs	<b>12</b>

### Groupama Nord-Est

2 rue Léon Patoux

51100 Reims

03 26 97 30 30

[www.groupama.com](http://www.groupama.com)



\* dont 4 314 clients de La Banque Postale

**Groupama Nord-Est** - Caisse Régionale d'Assurances Mutuelles Agricoles du Nord-Est - 2 rue Léon Patoux - 51686 Reims Cedex 2 - 383 987 625 RCS Reims  
Entreprise régie par le code des assurances et soumise à l'ACPR, 4 place de Budapest - CS 92459 - 75436 Paris Cedex 09 - Tél. 03 26 97 30 30  
[www.groupama.fr](http://www.groupama.fr)

Crédits photos : freepik - médiathèque Groupama - shutterstock