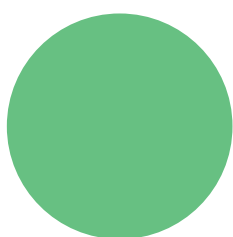


Toujours là pour moi



Sommaire

Groupama aux côtés de ses sociétaires	p.3
Groupe	p.4
Chiffres Groupe	p.5
Groupama Nord-Est	p.6
Chiffres Groupama Nord-Est	p.7
Nous sommes un assureur préventeur	p.8
Notre entreprise durable	p.9
Notre relation client	p.10
Nos services	p.13
Notre entreprise responsable	p.14
Notre fort ancrage territorial	p.16
Notre gouvernance	
Bureau du Conseil d'Administration	p.18
Comité de Direction Générale	p.19

Toujours là pour moi



Groupama aux côtés de ses sociétaires

Le mutualisme de Groupama prend racine dans des valeurs intemporelles :

solidarité, responsabilité, engagement et optimisme. Ces valeurs sont porteuses d'avenir et répondent aux attentes sociétales de notre époque, soucieuse de retrouver sens et humanité. Fort de ses racines agricoles qui ont construit son modèle mutualiste il y a 120 ans, Groupama conçoit l'assurance, d'abord et avant tout, comme une entraide, rendue possible par le partage, équitable et responsable, des risques inhérents à toute vie et toute entreprise. Une entraide qui rassure et incite chacun à poursuivre son chemin en confiance.



Groupama propose une offre de prévention complète pour accompagner ses clients

dans la réduction des risques au quotidien. Ces services incluent des audits de sécurité, des conseils personnalisés, des formations adaptées, ainsi que des outils et solutions innovantes pour protéger les biens, les personnes et l'activité professionnelle. L'objectif est d'anticiper les imprévus tout en renforçant la sécurité et la sérénité des assurés.

Nos assurances sont modulables, adaptées aux particuliers, professionnels et aux entreprises.

Elles couvrent des domaines variés : assurance habitation, auto, santé, prévoyance, épargne, ainsi que des solutions spécifiques pour les agriculteurs et les entreprises. Avec un accompagnement de proximité et une gestion simplifiée des sinistres, Groupama allie protection, flexibilité et expertise pour sécuriser chaque étape de la vie.

Nous sommes un assureur présent sur tous les risques et nous sommes fiers d'avoir une relation de confiance avec nos sociétaires. Notre politique de durabilité fait de nous un acteur majeur de notre territoire.

Laurence Bauduin,
Directrice générale



Grâce à nos 1 600 élus et à nos 1 300 collaborateurs, notre mutualisme se vit au quotidien. Dans les moments de vie de nos sociétaires et par notre rôle de préventeur, nous réaffirmons notre promesse : « Groupama, toujours là pour moi ».

Laurent Poupart, Président

Le Groupe Groupama

I Groupama, l'assureur du monde réel

Le Groupe Groupama est présent sur tous les métiers de l'assurance et sur les métiers de la banque et des services financiers. Large et diversifiée, sa gamme couvre l'ensemble des besoins des particuliers, des entreprises, des agriculteurs, des professionnels, des associations et des collectivités locales.

I Être là, partout où nous pouvons agir

Pionnier de l'engagement dans les territoires, le mutualisme de Groupama place l'engagement, construit autour de trois valeurs, au centre de sa démarche :

- **la proximité dans les faits et dans les actes : à travers nos agences, Caisses locales, collaborateurs et élus sur le terrain.**
- **la responsabilité partagée par l'ensemble des acteurs :**
 - au niveau local, avec des représentants élus qui approuvent les comptes, formulent remarques et suggestions lors des Assemblées générales
 - aux niveaux régional et national avec des réflexions collectives à chaque échelon pour les prises de décisions importantes, par un engagement collectif au service de la performance économique et sociale.
- **la solidarité, tant financière qu'humaine, qui s'exprime au quotidien par des engagements forts à plusieurs niveaux :**
 - des opérations de mécénat, de prévention et des partenariats régionaux et sportifs
 - un système de réassurance interne pour mutualiser les risques et optimiser les coûts
 - la sélection des risques et la mobilisation des réseaux en cas de catastrophes naturelles.



Depuis plus de 100 ans, le Groupe Groupama fonde son action sur des valeurs humanistes intemporelles, pour permettre au plus grand nombre de construire leur vie en confiance. Il s'appuie sur des communautés d'entraide humaines, proches, optimistes et responsables, et sur une gouvernance stable et solide.



À ces principes d'actions communes à tous les systèmes mutualistes et qui irriguent toute l'activité du Groupe, s'ajoute la performance : pour satisfaire nos clients, nous devons offrir le meilleur service au meilleur prix, ce qui suppose une nécessaire performance économique durable.

Chiffres Groupe

Chiffre d'Affaires combiné

18,5 Mds €

17 Mds € en 2023

Assurance
de la personne

9 Mds €

8 Mds € en 2023

Résultat
net

961 M €

510 M € en 2023

Assurance des biens
et responsabilités

9,2 Mds €

8,8 Mds € en 2023

Activités
financières

246 M €

213 M € en 2023



9^e

Assureur généraliste
en France



1^{er}

Assureur du monde
agricole et des communes



2^e

Assureur santé
individuelle



4^e

Assureur habitation et en
prévoyance individuelle



5^e

Assureur
automobile



12

Millions de clients
et sociétaires



26 000

Élus



32 000

Collaborateurs



9

Caisses
régionales



2 400

Caisses locales



9

Pays
(hors France)

Groupama Nord-Est



Assureur mutualiste de proximité

Enraciné dans le tissu économique et social, proche de ses sociétaires, Groupama Nord-Est est, par sa structure mutualiste, un acteur engagé dans l'initiative locale et un contributeur clé de l'animation et du développement de son territoire.

La mutuelle s'appuie sur ses 1 637 administrateurs de Caisses locales pour renforcer le lien social avec ses sociétaires et encourager la solidarité près de chez soi en phase avec les valeurs et la « Raison d'être » de l'entreprise.

Acteur économique fortement impliqué dans la vie de sa région, Groupama Nord-Est développe une large gamme de produits d'assurance, d'épargne, ainsi que des services destinés aussi bien aux particuliers, qu'aux professionnels ou entreprises et aux collectivités locales.

La Caisse régionale Nord-Est couvre 6 départements : l'Aisne, les Ardennes, l'Aube, la Marne, le Nord et le Pas-de-Calais.

Avec son siège régional situé à Reims et un ancrage dans chacun de ses départements grâce à ses 74 agences, ses pôles de gestion et son réseau commercial, Groupama Nord-Est emploie près de 1 281 collaborateurs.

Acteur majeur sur son territoire

Groupama Nord-Est s'engage dans des initiatives de responsabilité sociale et sociétale pour un développement durable à travers de nombreuses actions de sensibilisation et de prévention.

Groupama Nord-Est met en œuvre une responsabilité en tant qu'employeur en développant une politique ressources humaines fondée sur l'innovation et sur l'engagement de ses collaborateurs. En 2024, ce sont 280 recrutements qui ont été réalisés sur l'ensemble de ses 6 départements.

Ancrage économique

413 M€*

Indemnisations de sinistres et dépenses auprès de fournisseurs réinjectées dans l'économie locale

(À 91% dans un rayon de 200 km)

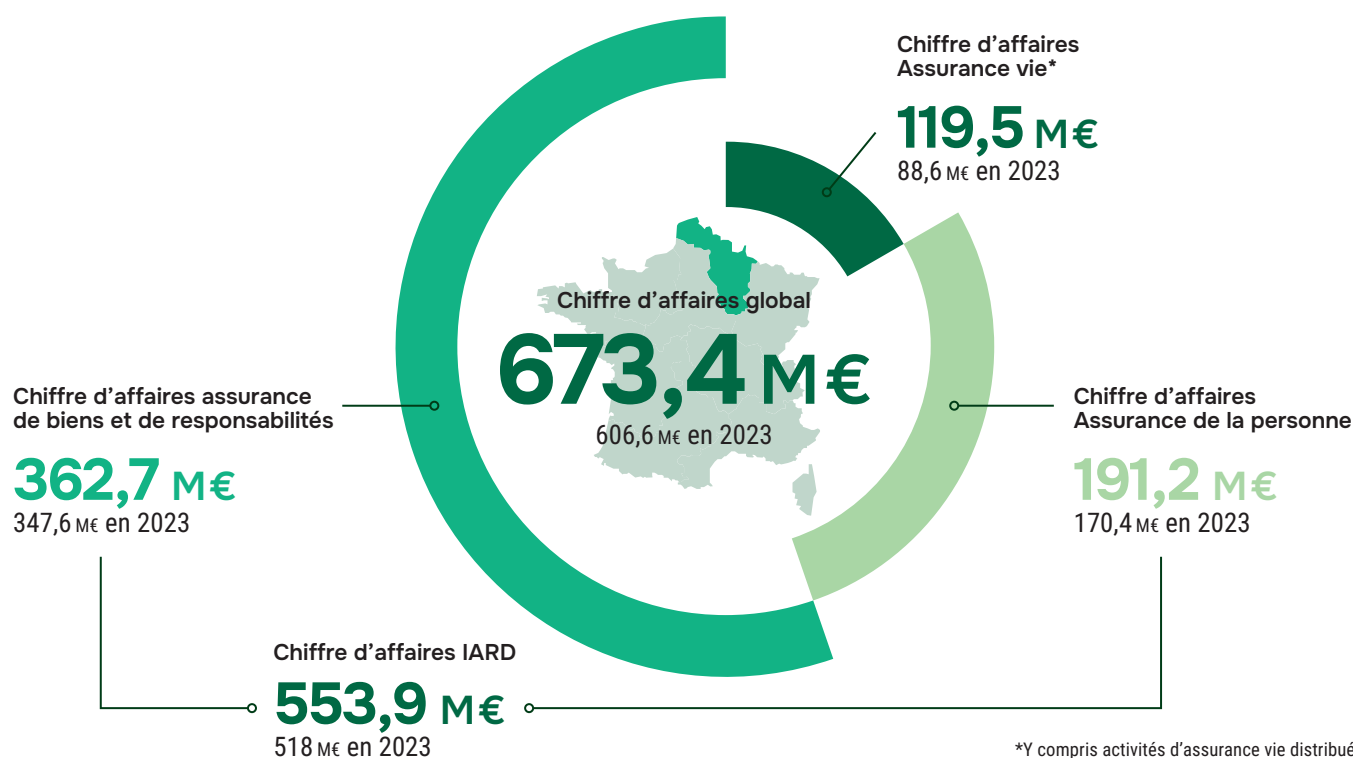
Emplois générés

2 721 ETP*

Ensemble des emplois directs, indirects et induits générés en France

* Données 2023

Groupama Nord-Est en chiffres



Résultat social

18,3 M€
13,9 M€ en 2023

Indemnités versées

365,4 M€
352,3 M€ en 2023

Contribution aux comptes du Groupe

21,8 M€
13,7 M€ en 2023

Ratio combiné

97,4 %
99,5 M€ en 2023

Capitaux propres

629,7 M€
613 M€ en 2023

Certificats mutualistes (encours)

42,5 M€
42,5 M€ en 2023



Clients et sociétaires
273 448



Élus
1 637



Salariés
1 281



Agences
74

Nous sommes un assureur préventeur

■ Préventeur avant d'être assureur

Avant même de les assurer, Groupama accompagne ses sociétaires pour réduire leurs risques, qu'ils soient domestiques, routiers, naturels ou professionnels. Cela se traduit par des actions de prévention locales proposées tout au long de l'année en fonction de leur besoin : télésurveillance, stages de conduite Centaure, veille et alerte météo, vérification des extincteurs, formation aux gestes qui sauvent, rencontres avec des partenaires... Des actions de prévention sont aussi proposées aux agriculteurs, aux entreprises et aux collectivités. Des experts prévention se déplacent sur le terrain afin d'identifier de façon personnalisée les risques et de proposer des solutions pour les maîtriser.



■ À Laon, un marché de la prévention pour mieux prévenir des risques du quotidien !

Depuis plus de 60 ans, Groupama met en œuvre une démarche, assortie d'actions de prévention, experte et unique, pour permettre aux sociétaires de mieux se protéger ainsi que leurs proches, leurs animaux et leur activité. À Laon, un marché de la prévention gratuit et ouvert à tous a été organisé par Groupama Nord-Est et ses partenaires sous les Halles le 6 septembre 2024. Au programme, mettre à l'honneur les acteurs du monde préventif avec des ateliers divers, axés sur la prévention des risques du quotidien autour de la santé, du bien-être, de la sécurité, ou encore des risques professionnels et environnementaux.



■ Plus de 180 000 formés aux gestes qui sauvent grâce à Groupama

Après avoir formé 17 000 personnes aux gestes qui sauvent et organisé 1 500 formations depuis 2021, Groupama Nord-Est poursuit sa contribution à sauver des vies en proposant de former 6 000 personnes en 2025 dans ses 6 départements. Ces formations sont offertes au grand public (sociétaires ou non) mais aussi aux entreprises, associations et collectivités afin de sensibiliser le plus grand nombre aux gestes de premiers secours.



*Trouvez une formation
près de chez vous !*

■ 30 bougies pour Centaure !

Depuis sa création en 1993, Centaure s'est imposé comme un acteur incontournable de la sécurité routière en France afin de rendre la route plus sûre, pour tous, tous les jours. En partenariat avec Groupama, un de ses membres fondateurs, Centaure a su évoluer et s'adapter aux besoins changeants des conducteurs, tout en restant fidèle à sa mission première : sauver des vies. Des automobilistes aux chauffeurs de poids lourds, en passant par les motards, les formations sont conçues pour sensibiliser les participants aux dangers de la route et leur apprendre à réagir de manière appropriée en cas de situation critique. Particulier, entreprise, collectivité... il est possible de se former auprès de Centaure pour mieux anticiper le danger !

Notre entreprise durable

■ Predict' : anticipez les risques pour mieux les prévenir !

Groupama Predict est un service d'alertes gratuit qui permet d'informer de manière anticipée en cas de risque hydrométéorologique et de fournir les consignes de sécurité associées à respecter. Inondation, tempête, chute de neige, orage... lorsqu'un risque d'aléa climatique est détecté dans une commune, une information personnalisée, graduée et anticipée est envoyée par mail et SMS aux sociétaires concernés. Ce service de prévention permet aux sociétaires de se protéger contre les événements climatiques et d'en limiter les impacts.

Nos chiffres durabilité

-14 % eqCO2

liés aux déplacements et à la gestion du parc immobilier entre 2019 et 2023

53 %

des cadres dans l'entreprise sont des femmes

91 618 appels passés

aux sociétaires en 2024 sur le principe de la relation humaine proactive et responsable

16,1 %

taux de pièces de réemploi utilisées dans le cadre de la réparation des sinistres automobiles

44,5 %

taux de réparation pour allonger la durée de vie de biens endommagés



■ Des nouveaux bureaux pour les collaborateurs !

Groupama Nord-Est investit sur le territoire pour offrir des bureaux durables et performants énergétiquement, qui répondent aux besoins des collaborateurs pour leur garantir une qualité de vie au travail ! **C'est le cas du nouveau bâtiment « Chrome » à Troyes, qui accueille 85 collaborateurs dont le pôle sinistres automobile.**

Ce bâtiment est conçu pour être plus performant au niveau énergétique, avec 40 % d'économies supplémentaires sur la consommation d'énergie primaire. Il est labellisé BREEAM Very Good, un label qui certifie l'écoresponsabilité du bâtiment.

Il tient compte des aspects humains pour offrir une meilleure qualité de vie au travail avec des matériaux soigneusement sélectionnés pour leur performance acoustique, et du mobilier validé par un ergonome de la MSA. Afin d'amplifier son ancrage local et de s'inscrire dans une démarche durable et responsable, Groupama Nord-Est a fait majoritairement appel à des prestataires locaux pour la réussite de ce projet.

Cet investissement s'intègre dans le cadre global de la modernisation immobilière du patrimoine de Groupama Nord-Est notamment avec les rénovations d'agences.



Les nouveaux locaux en vidéo



■ Groupama Nord-Est décroche le Label Engagé RSE niveau Confirmé

Label décerné par l'AFNOR, cette certification est le résultat d'une évaluation approfondie de l'entreprise en matière de durabilité, d'éthique, de gestion des ressources humaines et de gouvernance.

Ce niveau prouve l'engagement solide en RSE de Groupama Nord-Est et l'intégration de principes de durabilité dans les opérations quotidiennes de l'entreprise.

Notre relation client

■ Luana, le voicebot Groupama

Quand l'intelligence artificielle se met au service des sociétaires.

Dans une démarche toujours plus innovante et de simplification des processus, pour ses sociétaires et collaborateurs Groupama Nord-Est a lancé son voicebot « Luana » permettant l'automatisation de réponse aux demandes d'attestations par téléphone. D'abord testé en interne, Luana est capable de répondre via le média téléphone à des demandes d'attestations scolaires et/ou habitations. Cette expérience permet également d'asseoir le partenariat que le Groupe Groupama a noué avec la société Microsoft et de confronter cette technologie à la réalité afin d'envisager un déploiement national.

Durant cette première phase de test, des leviers de progression ont été détectés et ont enrichi les travaux à venir, l'objectif est donc de faire de Luana un réel moteur de satisfaction client.



1^{er} Assureur
Agricole



2^e Assureur
Santé individuelle



**1 million
de
sociétaires***

ont bénéficié d'un
appel dans le cadre
du « Programme
Relationnel Proactif »



* Au niveau national

■ Un nouveau modèle mutualiste

Afin de leur donner davantage de sens et de vie, Groupama Nord-Est a décidé de redessiner le modèle des Assemblées générales des 180 Caisses locales.

Les 275 000 sociétaires ont ainsi été invités à voter à distance en mars pour faire entendre leur voix et s'exprimer sur les résolutions proposées. Les « **Rencontres Mutualistes** », moments d'échanges et de convivialité avec les élus et les collaborateurs, étaient organisées au printemps pour renforcer la proximité avec les sociétaires et les acteurs locaux.

■ Élus estimateurs

Parce que la vie est également faite de coups durs, **Groupama Nord-Est a formé un réseau de 70 élus estimateurs** pour accélérer, en renfort des équipes sinistres, le processus d'indemnisation de nos sociétaires en cas de sinistres. En effet, dans ces situations difficiles, nos sociétaires ont besoin d'avoir une écoute bienveillante et surtout une première estimation rapide et précise des dommages subis. **Les élus et collaborateurs seront toujours là en cas de sinistre !**



■ Des clients satisfaits

Nous avons une relation d'exception avec nos sociétaires et cela se traduit par leur satisfaction !

Chez Groupama Nord-Est, il est primordial de proposer une expérience clients d'exception, en accompagnant au mieux les sociétaires au quotidien. Bon suivi, qualité des interlocuteurs, bonne gestion des sinistres... sont des points positifs soulignés par les sociétaires lors des enquêtes de satisfaction 2024.



1 sociétaire sur 2
recommande
Groupama Nord-Est
à son entourage



1^{er} assureur agricole
Groupama Nord-Est conserve et renforce
son leadership en termes d'image auprès
des professionnels agricoles

Groupama Nord-Est va poursuivre le renfort de ses actions pour garantir à ses sociétaires une expérience client différenciante en s'appuyant sur l'engagement de ses collaborateurs et sur son modèle mutualiste.



3^e Assureur
Habitation



4^e Assureur
Auto / Prévoyance individuelle



■ Une relation client 5 étoiles sur Google !

Durant cette année 2024, trois de nos agences se sont distinguées par leurs excellents avis Google : **les agences de Chauny, d'Orchies et de Béthune !** Ces résultats témoignent de l'engagement et du professionnalisme des collaborateurs, toujours à l'écoute des besoins des sociétaires. Ces avis positifs sont la preuve de l'accompagnement des équipes au quotidien.

Notre relation client

■ Nouveau programme de fidélité

En 2024, notre programme de fidélité a été repensé pour mieux reconnaître et récompenser la fidélité de nos sociétaires. L'objectif est de fidéliser les sociétaires responsables, renforcer la satisfaction, favoriser le multi-équipement et limiter les résiliations.

Ce programme national vise à prouver à nos sociétaires qu'ils peuvent compter sur Groupama pour les accompagner tout au long de la relation, en les soutenant dans leurs moments de vie importants comme dans les coups durs, et en reconnaissant et valorisant leur fidélité grâce à un soutien renforcé au quotidien.



Moments de vie

Déménagement, changement de véhicule, départ à la retraite... Ces temps forts appellent des avantages personnalisés.



Réduction de franchise

En cas de sinistre, bénéficiez d'une réduction sur votre franchise selon votre statut fidélité.



Avantage fidélité séjours à l'hôpital

Profitez d'un soutien financier pour vos « séjours prolongés ».



Réductions sur vos cotisations

Bénéficiez de remises lors de la souscription de nouveaux contrats.



Invitations

Participez à des événements dans votre région.

Nos services

■ Un réseau de professionnels au service des sociétaires

Grâce à son réseau de partenaires de professionnels, Groupama accompagne ses sociétaires en leur simplifiant la vie et réduisant leurs dépenses. Ce sont ainsi plus de **10 000 professionnels de santé**, plus de **1 400 réparateurs automobiles** et plus de **1 000 entreprises ou artisans** qui font partie de ce réseau pour être toujours là pour nos sociétaires.

■ Téléconsultation avec Qare

Qare est une plateforme de téléconsultation, sécurisée et facile d'accès, offrant à nos clients santé un accès à des médecins généralistes et à plusieurs spécialistes. **L'inscription se fait via l'espace client Groupama ou sur le site web : www.qare.fr.**

Une fois inscrits, les sociétaires bénéficient de 6 téléconsultations par an et par ayant-droit, prises en charge par Groupama sans avance de frais. Ils peuvent prendre rendez-vous directement sur le site ou via l'application mobile Qare pour des consultations vidéo avec des médecins disponibles 24h/24, 7j/7, depuis la France ou l'étranger.



■ Groupama Connect

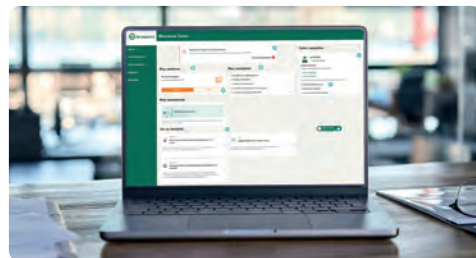
Groupama a fait évoluer la connexion à son espace client et application pour **simplifier la vie** de ses sociétaires.

En activant la nouvelle connexion, les sociétaires n'ont plus besoin de chercher leur numéro client.

Groupama Connect leur permet d'accéder **en toute sécurité** à tous leurs contrats, comptes... en utilisant une adresse mail de connexion unique et un mot de passe plus sécurisé.



*Présentation de mon
espace client*



■ Tout en seulement quelques clics

Conçus pour simplifier la vie de ses sociétaires, l'espace client et l'application « Groupama et moi » offrent différentes fonctionnalités qui permettent de rester connecté à nos services et de pouvoir effectuer des opérations facilement (consulter ou transmettre des documents, déclarer un sinistre en ligne...).

Ce process de « selfcare », visant à réduire « l'effort client » est en amélioration continue pour répondre à l'évolution des besoins. En interne, le développement de nouveaux outils permet aussi aux collaborateurs de gagner en réactivité et d'apporter le meilleur conseil pour satisfaire les sociétaires.

Notre entreprise responsable

■ Top Employer encore et toujours !

Pour la 5^e année consécutive, Groupama Nord-Est a obtenu la certification de « Top Employer ».

A la suite de l'audit de près de 400 pratiques RH, le **Top Employer Institute**, organisme de certification indépendant international, a renouvelé la certification de Groupama Nord-Est. Cette certification témoigne ainsi de la mobilisation et de l'engagement de l'entreprise pour innover, adapter les modes de travail, faciliter l'expérience candidat comme l'expérience collaborateurs et place ainsi Groupama Nord-Est comme un employeur de choix.



280
recrutements
en 2024



■ Groupama Nord-Est soutient l'économie locale !

Plus de 150 associations et entreprises ont été accompagnées par Groupama Nord-Est dans le cadre de partenariats ou mécénats en 2024.

En tant qu'acteur du territoire, il est important de soutenir les événements et initiatives locales sur différentes thématiques : sportives, culturelles, prévention, agricoles...

Ces partenariats participent à développer l'ancrage territorial de Groupama Nord-Est.



■ Vaincre les maladies rares

La Fondation Groupama s'engage depuis 25 ans auprès de l'ensemble des acteurs de la lutte contre les maladies rares.

Elle leur apporte un soutien financier, contribue à mettre en valeur leurs projets, les accompagne et crée des synergies entre eux. **Elle œuvre autour de 2 axes d'intervention : faire avancer la recherche et améliorer le parcours de vie des malades.**

Groupama Nord-Est s'inscrit pleinement dans ces engagements et organise tous les ans des balades et événements solidaires dans chacun de ses 6 départements pour soutenir les associations et la recherche.

Actuellement, **Groupama Nord-Est soutient le projet de recherche du CHU de Lille** pour accompagner le dépistage des difficultés sociales chez les enfants souffrant d'une maladie neurodéveloppement rare et **l'Association Handigab** dans la création d'un centre d'éducation conductive pour les enfants polyhandicapés dans le Nord.



 **Fondation Groupama**
Vaincre les maladies rares

■ Depuis 2009, l'engagement de Groupama Nord-Est c'est...

250

Balades et événements solidaires



22 192

Marcheurs

4

Projets régionaux soutenus, et

369 286 €

de dons collectés.



■ Groupama dévoile sa nouvelle identité de marque



Réaffirmer ses valeurs de proximité et de solidarité, mais aussi un soutien constant à ses clients à chaque étape de leur vie : telle est l'ambition de l'assureur mutualiste Groupama. La musique, le logo, le rôle de Cerise ont été repensés. La notion de point de repère devient un élément incontournable de cette nouvelle identité de marque, omniprésent à l'image et à l'esprit. Dans un monde en constante évolution où les repères se perdent, Groupama est là pour apporter cette stabilité, cette sécurité. L'assureur est un point de repère humain et géographique pour ses clients depuis plus de 125 ans.

Notre fort ancrage territorial



■ Une année riche en événements cyclistes Groupama-FDJ !

Entre les nombreuses courses et le Tour de France, l'année 2024 était placée sous le signe du sponsoring cycliste Groupama-FDJ ! 9 courses ont eu lieu sur le territoire Nord-Est, ce qui a permis d'inviter 58 sociétaires et partenaires à partager un moment privilégié avec le staff et les coureurs.

À l'occasion de l'étape 9 du Tour de France, Groupama Nord-Est a organisé avec l'aide de partenaires du monde agricole **une fan zone pour soutenir l'Équipe cycliste Groupama-FDJ** à l'aéroclub de Celles-sur-Ource dans l'Aube. Plus de 2 500 personnes étaient présentes sur cette fan zone avec au programme : le passage de la caravane publicitaire et des coureurs, le suivi de l'étape du Tour sur écran géant avec les commentaires en direct d'un speaker professionnel, un marché d'artisans et de producteurs locaux, des animations des partenaires et des food trucks !



■ Groupama aux côtés des nouveaux installés

Partenaire des « **Jeunes Agriculteurs** » depuis plus de 10 ans, Groupama propose aux nouveaux exploitants agricoles de bénéficier d'une charte qui est leur est dédiée : **la charte Nouveaux Installés.**

Expertise des risques, accompagnement en matière de prévention, relation privilégiée avec un conseiller agricole dédié, avantages durant les 5 premières années d'activités... cette charte permet aux nouveaux installés d'être accompagnés aux mieux dans la réussite de leur projet. Groupama Nord-Est accompagne également localement les différents cantons présents dans ses six départements en apportant son soutien financier, matériel et logistique lors des différentes manifestations portées par les Jeunes Agriculteurs.

■ **A Lille, Châlons-en-Champagne ou encore Sedan, Groupama Nord-Est est allé à la rencontre des sociétaires sur les foires de l'année 2024.**

Dans le cadre de sa stratégie de développement et de renforcement de sa notoriété, Groupama Nord-Est a pris part à plusieurs foires et salons majeurs lors de la rentrée de septembre 2024.

Parmi elles, **les foires agricoles de Châlons-en-Champagne, de Sedan et de La Capelle** mais aussi une présence diversifiée au **Lille Horse Event** ou encore au **Viti Vini d'Épernay**.

Ces événements sont un véritable point d'ancrage pour la marque, permettant à Groupama Nord-Est de rencontrer ses clients sociétaires et de développer de nouvelles relations sur tout le territoire Nord-Est. Ces moments de proximité participent au renfort de l'image de Groupama comme un acteur de confiance, proche de ses sociétaires et toujours à l'écoute de leurs besoins.



■ **Kits lumières**

Bien voir et être bien vu !

1 100 kits lumières ont été distribués aux cyclistes durant le mois de novembre à Groupama Nord-Est afin de rouler en toute sécurité la nuit durant l'hiver !

Groupama s'engage à protéger les « cyclistes du quotidien » avec de nombreuses actions de prévention et de communication.

■ **Partenariat national Groupama / CAPEB : de nouveaux avantages dédiés aux artisans et petites entreprises du bâtiment**

Groupama et la Confédération de l'Artisanat et des Petites Entreprises du Bâtiment (CAPEB) ont signé une convention de partenariat nationale afin de mettre en commun leur savoir-faire.

L'objectif ? Mieux répondre aux besoins des entreprises et artisans de la construction, et les accompagner dans la prévention des risques professionnels via des avantages assurantiels ainsi qu'une expertise technique et juridique. Ce partenariat national vient renforcer les actions déjà initiées et développées depuis plusieurs années par Groupama Nord-Est et les entités de la CAPEB locales.

Notre gouvernance

Notre Bureau du Conseil d'Administration



De gauche à droite

Laurent Poupart Président. / **Patricia Dutoit** Nord. / **Nathalie Hauchard** Ardennes.

Jacques Louchart Pas-de-Calais. / **Hugues Pereira** Marne. / **Patrick Henry** Aisne. / **Thierry Miquet** Aube.

Notre Conseil d'Administration Groupama Nord-Est

Pas-de-Calais

Christophe Saudmont

Aisne

Daniel Fasquel
Carole Rivailler

Aube

Jacques Dees
Audrey Oudart

Nord

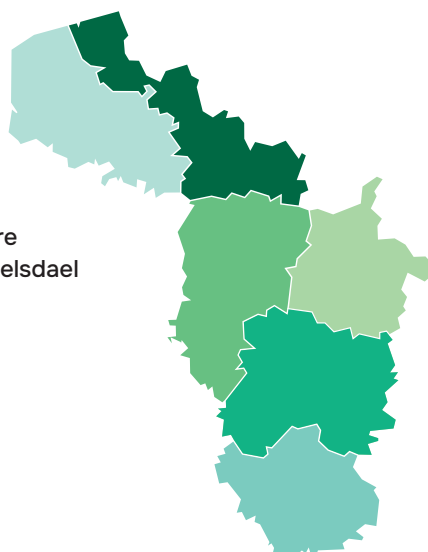
Christian Delbaere
Marie-Anne Hemelsdael

Ardennes

Pierre Demissy
Xavier Pellerin

Marne

Alain Caillet
Céline O'Doard



| Notre Comité de Direction Générale



Laurence Bauduin
Directrice Générale



Jérôme Grassin
Directeur Finance, Risques
et Systèmes d'Information



Jean-François Lemaire
Directeur Assurance



Vincent Lizet
Directeur de la Vie Mutualiste
et des Relations Publiques



Laurent Louis
Directeur Relation Clients



David Luce
Directeur Audit Interne
& Transversalité



Camille Marre
Directrice Expérience Clients



Stéphane Weil
Directeur Durabilité, Institutionnel,
Ressources Humaines et Communication



Groupama Nord-Est

Sociétaires	Caisses locales	Administrateurs	Salariés	Agences
273 448	181	1 637	1 281	74

Pas-de-Calais

Sociétaires	62 882
Caisses locales	60
Administrateurs	564
Agences	20
Salariés	221

Nord

Sociétaires	68 524
Caisses locales	26
Administrateurs	186
Agences	17
Salariés	196

Marne-Ardennes

Sociétaires	72 322
Caisses locales	40
Administrateurs	414
Agences	15
Salariés	234

Aisne

Sociétaires	36 069
Caisses locales	23
Administrateurs	218
Agences	13
Salariés	132

Aube

Sociétaires	29 815
Caisses locales	31
Administrateurs	245
Agences	9
Salariés	110

Siège régional

Salariés	388
----------	-----

Caisse locale Entreprises, Courtage et partenariats

Sociétaires	2 303
Administrateurs	10

Groupama Nord-Est

2 rue Léon Patoux

51100 Reims

03 26 97 30 30

www.groupama.com



Groupama Nord-Est - Caisse Régionale d'Assurances Mutuelles Agricoles du Nord-Est - 2 rue Léon Patoux - 51686 Reims Cedex 2 - 383 987 625 RCS Reims
Entreprise régie par le code des assurances et soumise à l'ACPR, 4 place de Budapest - CS 92459 - 75436 Paris cedex 09 - Tél. 03 26 97 30 30
www.groupama.fr

Crédit photos : freepik - médiathèque Groupama - shutterstock